

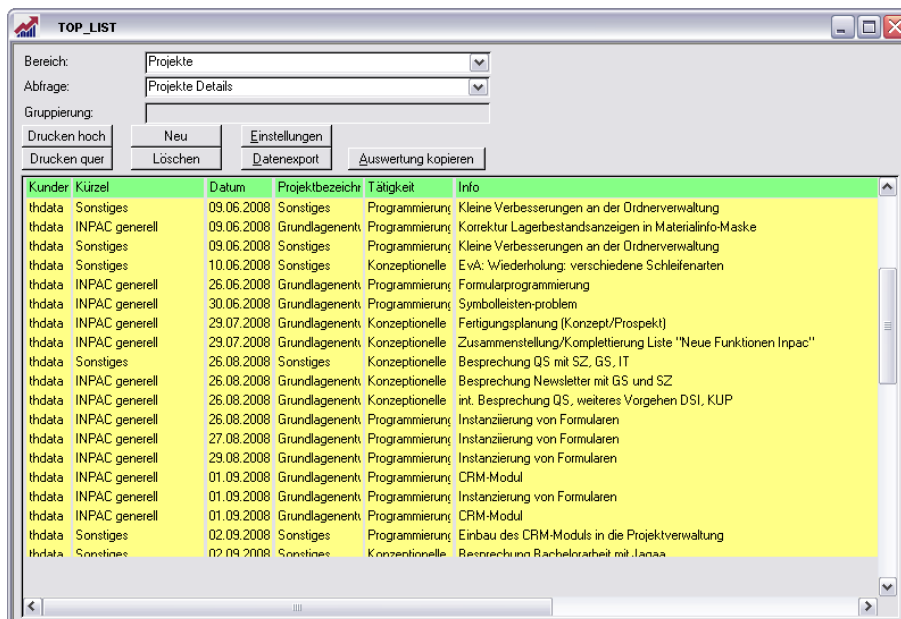
TOP_LIST Kurzdarstellung

Mit Hilfe von TOP_LIST können Sie ihre Controllingauswertungen basierend auf MS Access- und MS SQL-Datenbanken anzeigen, einfach bearbeiten, nach Excel exportieren sowie ausdrucken.

Flexibel und leicht konfigurierbare Auswertungen

Alle Abfragen können über die TOP_LIST Benutzeroberfläche auf einfache Weise bearbeitet werden.

Abbildung: Listenansicht



Kunder	Kürzel	Datum	Projektbezeichn	Tätigkeit	Info
thdata	Sonstiges	09.06.2008	Sonstiges	Programmierung	Kleine Verbesserungen an der Ordnerverwaltung
thdata	INPAC generell	09.06.2008	Grundlageneit	Programmierung	Korrektur Lagerbestandsanzeigen in Materialinfo-Maske
thdata	Sonstiges	09.06.2008	Sonstiges	Programmierung	Kleine Verbesserungen an der Ordnerverwaltung
thdata	Sonstiges	10.06.2008	Sonstiges	Konzeptionelle	EVA: Wiederholung: verschiedene Schleifenarten
thdata	INPAC generell	26.06.2008	Grundlageneit	Programmierung	Formularprogrammierung
thdata	INPAC generell	30.06.2008	Grundlageneit	Programmierung	Symbolleisten-problem
thdata	INPAC generell	29.07.2008	Grundlageneit	Konzeptionelle	Fertigungsplanung (Konzept/Prospekt)
thdata	INPAC generell	29.07.2008	Grundlageneit	Konzeptionelle	Zusammenstellung/Kompletierung Liste "Neue Funktionen Inpac"
thdata	Sonstiges	26.08.2008	Sonstiges	Konzeptionelle	Besprechung QS mit SZ, GS, IT
thdata	INPAC generell	26.08.2008	Grundlageneit	Konzeptionelle	Besprechung Newsletter mit GS und SZ
thdata	INPAC generell	26.08.2008	Grundlageneit	Konzeptionelle	int. Besprechung QS, weiteres Vorgehen DSI, KUP
thdata	INPAC generell	26.08.2008	Grundlageneit	Programmierung	Instanzierung von Formularen
thdata	INPAC generell	27.08.2008	Grundlageneit	Programmierung	Instanzierung von Formularen
thdata	INPAC generell	29.08.2008	Grundlageneit	Programmierung	Instanzierung von Formularen
thdata	INPAC generell	01.09.2008	Grundlageneit	Programmierung	CRM-Modul
thdata	INPAC generell	01.09.2008	Grundlageneit	Programmierung	Instanzierung von Formularen
thdata	INPAC generell	01.09.2008	Grundlageneit	Programmierung	CRM-Modul
thdata	Sonstiges	02.09.2008	Sonstiges	Programmierung	Einbau des CRM-Moduls in die Projektverwaltung
thdata	Sonstiges	02.09.2008	Sonstiges	Konzeptionelle	Berechnung Bachelorarbeit mit Java

Für die einzelnen, nach Bereichen gruppierten Controllingauswertungen können nutzerspezifische Einstellungen, wie Filter, Sortierungen, Gruppierungen, Funktionen, Hintergründe und Farben definiert werden. Sowohl die Breite, als auch das Datenformat und die Sichtbarkeit können für jede Spalte separat festgelegt werden. Um Summen oder Durchschnitte über einzelne Spalten zu berechnen, kann für jede Spalte eine mathematische Funktion ausgewählt werden.

Einzelne Abfragen können mit ihren spezifischen Einstellungen kopiert und somit archiviert werden. So sind beispielsweise Monats- oder Jahresauswertungen - einmal eingerichtet - jederzeit verfügbar.

Durch seine unkomplizierte Bedienung ermöglicht es TOP_LIST jedem Nutzer aussagekräftige Auswertungen zu erhalten, ohne dass MS Access bzw. Programmierkenntnisse notwendig sind.

Abbildung: Einstellung der Spaltendefinitionen

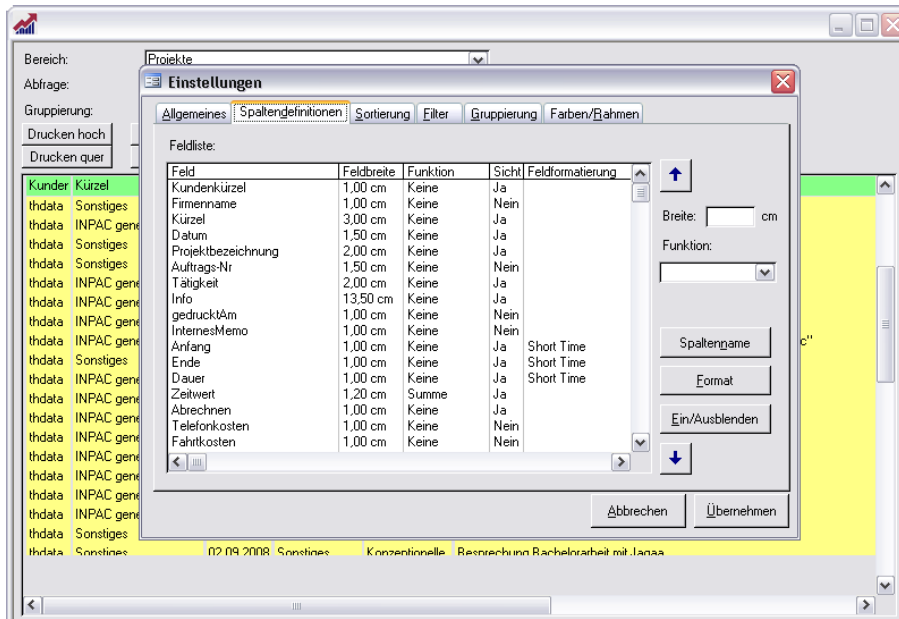
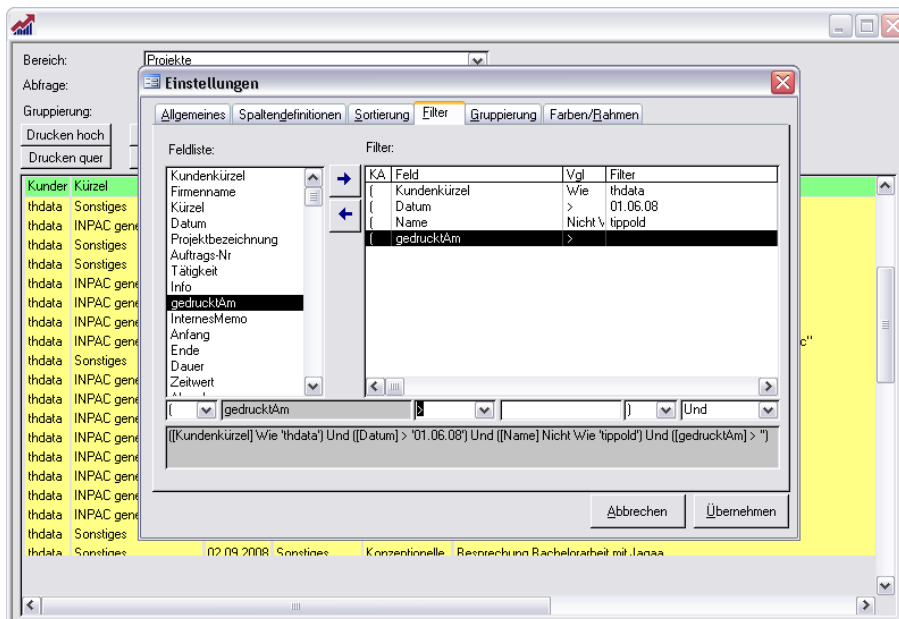


Abbildung: Einstellungen der Filterkriterien



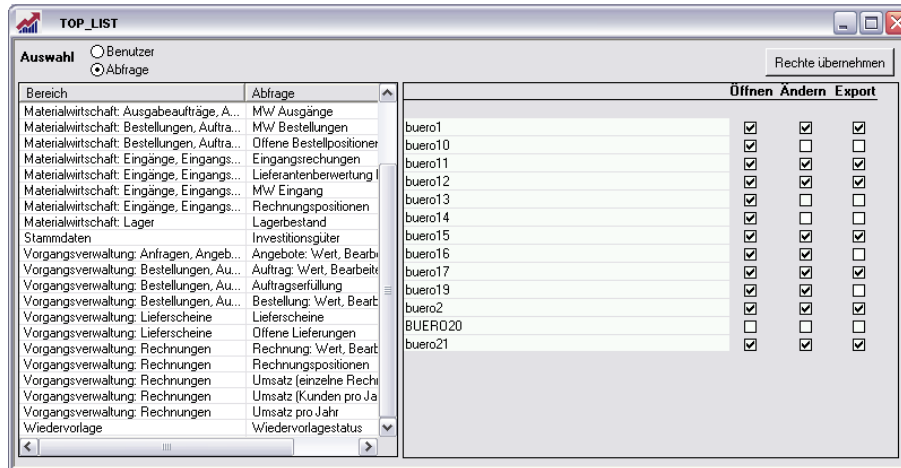
Automatische Berichterstellung und Export der Ergebnisse

Bereits integrierte Reports können sofort sowohl als Ausdruck, als auch als PDF ausgegeben werden. Eine aufwendige Berichtserstellung ist somit unnötig. Zur Weiterverarbeitung der Ergebnisse oder auch zur grafischen Darstellung in Form von Diagrammen lassen sich die Ergebnisse auf Knopfdruck nach Excel exportieren.

Rechtmanagement

Die in TOP_LIST eingebaute Benutzerverwaltung von Controllingabfragen ermöglicht einerseits individuell an die Bedürfnisse des einzelnen Nutzers anpassbare Auswertungen und andererseits die Zugriffskontrolle auf sensible Daten.

Abbildung: Rechtmanagement



Einfache Integration individuell erstellter Abfragen

Eigene mittels MS Access erstellte Abfragen können in das Tool importiert und von anderen Nutzern genutzt bzw. weiterbearbeitet werden, ohne dass die eigentliche Basisabfrage manipuliert werden kann.

Add-on

Optional gibt es die Möglichkeit der zeitgesteuerten Befüllung einer zugrunde liegenden Auswertungsdatenbank, um so hochkomplexe, zeitintensive Auswertungen ohne lästige Wartezeit anzeigen zu können.

Kontakt:

th data GmbH
Poststrasse 4
10178 Berlin

Tel 030 / 28 44 99 80
www.thdata.de